

Sport-Thieme Polymerbeton-Tischtennisplatte „Champion“

Vielen Dank, dass Sie sich für ein Sport-Thieme Produkt entschieden haben!

Damit Sie viel Freude an diesem Artikel haben und die Sicherheit gewährleistet ist, sollten Sie diese Anleitung zunächst vollständig durchlesen, bevor Sie mit der Montage beginnen.

Für Fragen und Wünsche stehen wir Ihnen gerne zur Verfügung.



Lieferhinweise

- Überprüfen Sie die Sendung umgehend auf mögliche Transportschäden und melden Sie diese sofort.
- Stellen Sie beim Durchtrennen der Paletten-Umreifungsbänder sicher, dass die Elemente dabei nicht von der Palette kippen.
- 30 mm Platte: Das Gesamtgewicht der Palette beträgt 415 kg, das schwerste Teil wiegt 130 kg.
45 mm Platte: Das Gesamtgewicht der Palette beträgt 495 kg, das schwerste Teil wiegt 180 kg.

Die Lieferung besteht aus:

- 6 Unterbauteilen mit 4 Stahlverbindungslaschen
- 2 Plattenhälften
- optional Aluminiumnetz mit 2 Netzhaltern
- 4 Aluverbindungsstäben
- Schrauben, Muttern, Unterlegscheiben, Dübel
- Stahllaschen
- Alu-Winkel
- Kunststoffausgleichskeile

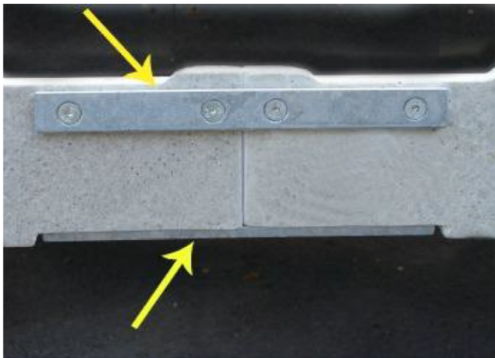


Abb. 1



Abb. 2

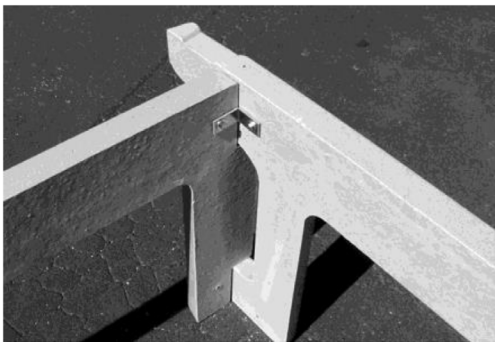


Abb. 3



Abb. 4



Abb. 5



Abb. 6

Montageanleitung

- Abb. 1:** Nehmen Sie zuerst die Unterbauteile und legen Sie diese auf den Platz, wo der Tisch aufgebaut werden soll. Verbinden Sie jeweils die beiden Hälften, die die seitlichen langen Unterbauelemente ergeben mit jeweils 2 großen Stahl-lasche 290x50 mm und Senkkopfschrauben M8x20. Eine Lasche schlägt von unten, eine von innen an.
- Abb. 2:** Stellen Sie das vormontierte lange Unterbauteil aufrecht, fügen Sie ein kurzes Unterbauteil ein und verbinden Sie beide mit einem Aluverbindungsstab. Fügen Sie die beiden anderen Unterbauteile hinzu. Richten Sie dann die Elemente im rechten Winkel zueinander aus (beide Diagonalen gleich lang!).
- Abb. 3:** Verbinden Sie die Unterbauteile auf der Innenseite über Eck mit den Aluwinkeln und 6-kant Schrauben M8x20.
- Abb. 4:** Bodenbefestigung: mit der 6-kant Schraube M8x20 wird der Winkel an den Unterbau geschraubt und dann mit Holzschrauben 8x60 in den Boden verübelt.
- Abb. 5:** Schrauben Sie die kleinen Stahllaschen durch die runde Bohrung mit den Senkkopfschrauben M8x16 auf den Unterbau; das Langloch zeigt nach innen. Ziehen Sie die Schrauben nur so fest an, dass Sie die Stahllaschen noch justieren können. Heben Sie beide Plattenhälften auf den Unterbau. Richten Sie die beiden Plattenhälften aus. Sollte ein Höhenversatz zwischen den beiden Plattenhälften bestehen, gleichen Sie diesen mittels der Kunststoffausgleichkeile, platziert zwischen Unterbau und Plattenhälfte, aus. Verschrauben Sie die Platten durch die Stahllaschen am Unterbau mit einer 6-kant Schraube M8x16 gefühlvoll.
- Abb. 6:** Montage des Alunetzes: Stecken Sie einen Netzhalter auf jede Seite des Netzes. Danach montieren Sie diese vormontierte Einheit mit den Senkkopfschrauben M10x25 an die beiden Plattenhälften.

Produktionsbedingt kann es zu einem Spalt zwischen den Plattenhälften kommen. Dieser hat keinen Einfluss auf die Langlebigkeit des Materials. Er ist folglich kein Reklamationsgrund.